

MEMORIA DE CALIDADES





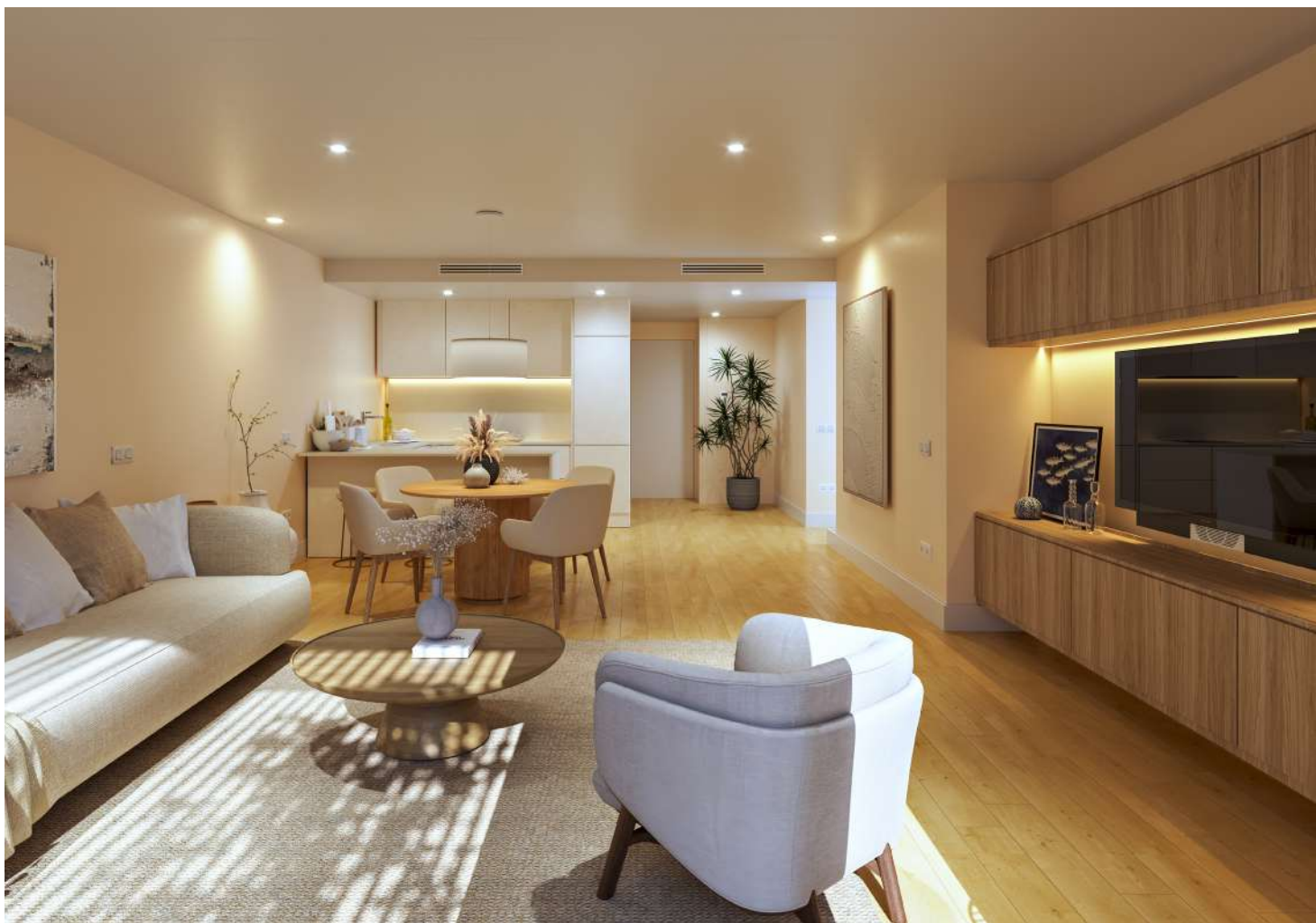
COCINAS

Las cocinas de **COR 39** se conciben como espacios abiertos integrados en el salón-comedor, generando ambientes amplios, luminosos y contemporáneos.

Se entregan **completamente amuebladas**, con mobiliario alto y bajo en acabado laminado en tonos claros.

Las encimeras y frentes son de cuarzo compacto **Silestone** o similar, ofreciendo resistencia, higiene y durabilidad.

Incluyen electrodomésticos integrables: frigorífico y lavavajillas panelados, horno **Siemens** y campana extractora integrada en mueble. El fregadero es de acero inoxidable de un seno y la grifería monomando vertical de la firma **Tres**.



BAÑOS

Los baños se entregan con un mueble suspendido de la firma **Kyrya** en acabado madera **Legno** y con lavabo integrado o sobre encimera. La grifería empotrada es de la marca **Tres**, modelo **Cuadro**, de líneas rectas y contemporáneas. También se incluyen espejos con preinstalación para retroiluminación.

Las duchas cuentan con plato extraplano a nivel del pavimento, mampara de cristal templado y grifería empotrada **Tres Cuadro**, aportando máxima comodidad y estética minimalista. Los inodoros suspendidos son de la firma **Ideal Standard**, modelo *Tesi*.

El revestimiento cerámico se ejecuta de suelo a techo con piezas porcelánicas de gran formato de la marca **Saloni**, modelo **Byblos**, en acabado arena, creando ambientes luminosos, elegantes y atemporales.





CARPINTERÍA INTERIOR

La puerta principal de acceso a la vivienda es acorazada, garantizando un elevado nivel de seguridad. Las puertas interiores están lacadas en color acorde con los paramentos verticales, con sistema de cierre magnético, aportando una imagen uniforme, elegante y una mayor suavidad de uso.

Los **armarios empotrados**, a juego con la carpintería interior, se entregan **completamente equipados** con maletero, barra perchero y acabado interior en melamina textil.

Herrajes, manetas, cerraduras y tiradores son de acero inoxidable o aluminio con acabado plata mate, garantizando resistencia, durabilidad y coherencia estética.





CARPINTERÍA EXTERIOR

La carpintería exterior se ejecuta en aluminio lacado color gris antracita. Las ventanas y cerramientos cuentan con rotura de puente térmico. Toda la vivienda dispone de doble acristalamiento con cámara de aire, incorporando vidrio de seguridad en los grandes ventanales de las estancias principales.

La fachada principal integra un sistema de lamas arquitectónicas de ocultación. En la fachada posterior, las ventanas incorporan persianas enrollables motorizadas en aluminio lacado.



SOLADOS

Para todas las estancias interiores de la vivienda se ha escogido un suelo laminado de alta resistencia **Pergo**, en acabado **Roble Solsticio**.

En las terrazas se ha optado por pavimento porcelánico antideslizante de la firma **Saloni**, modelo *Petralava*.



INSTALACIONES

Cada vivienda dispone de sistema de climatización mediante aire acondicionado por fan-coil oculto en falso techo y difusión por rejillas con regulación independiente por estancias, así como sistema de **calefacción por suelo radiante** en toda la vivienda.

Las viviendas cuentan con un sistema individual de **aeroterminia** para la producción de agua caliente sanitaria, garantizando confort térmico, eficiencia energética y sostenibilidad.

Paquete de iluminación LED de bajo consumo instalado según proyecto lumínico específico de cada vivienda.

Tomas de teléfono y de TV-TDT-SAT en salón y dormitorios. Antena de TV terrestre y parabólica.

La edificación cuenta con el aislamiento necesario en fachadas, cubiertas y carpinterías para obtener la alta **calificación energética "A"**.



EXTERIORES

Las viviendas en planta primera disfrutan de **amplias terrazas** privadas, mientras que los áticos cuentan con **terrazas solárium**, ideales para disfrutar del clima mediterráneo en un entorno íntimo.

El edificio dispone de ascensor con acceso directo a las plantas de garaje y trasteros situados en sótano.

Posibilidad de adquirir plaza de aparcamiento con preinstalación para la recarga de vehículos eléctricos, así como trasteros ubicados en planta sótano.



TAYLOR WIMPEY DE ESPAÑA, S.A.U. se reserva el derecho de modificar o cambiar los materiales y modelos y distribución de dichas especificaciones y planos con el fin de mejorar el proyecto según criterio de los técnicos autores del proyecto.

*Las imágenes y planos del proyecto son solo a efectos ilustrativos. Su contenido no constituye un contrato, parte de un contrato, ni una garantía.

