

## MEMORIA DE CALIDADES



## COCINAS

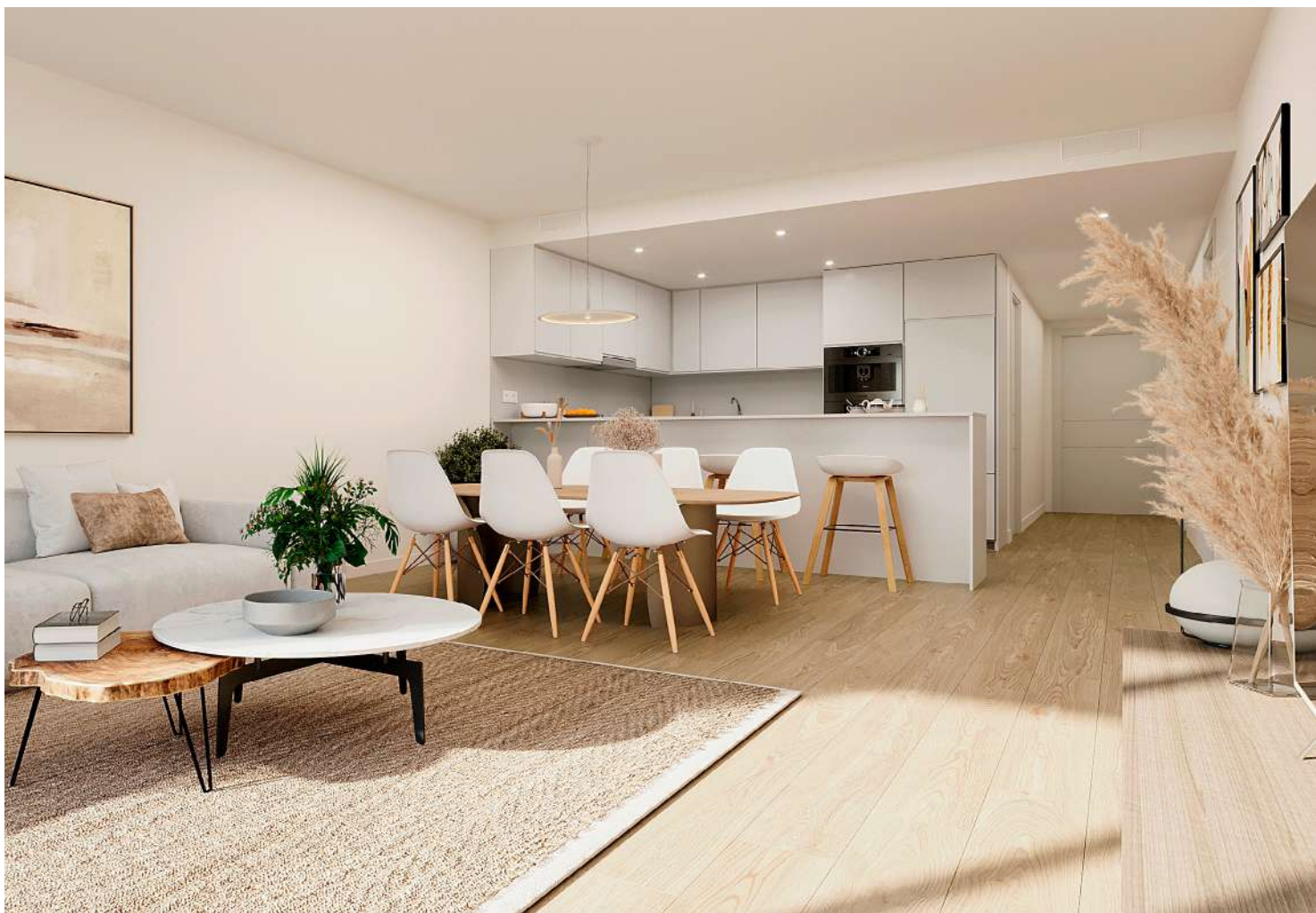
La cocina, integrada con el salón, se entrega con muebles altos y bajos de gran capacidad, con auto cierre, freno y tiradores ocultos para la apertura de puertas.

Los muebles altos se disponen enrasados con el techo y los bajos incorporan cajoneras con freno y zócalo revestido de aluminio con protector.

La columna incluye horno y microondas, mientras que la encimera y el frente de cocina están acabados en cuarzo compacto tipo **Compac** o similar, con revestimiento del mismo material entre muebles altos y bajos.

Además, la cocina está equipada con placa vitrocerámica, horno eléctrico, microondas y grupo filtrante, todo ello integrado en un diseño funcional y moderno.

*\*Como parte de nuestro programa de personalización se podrá elegir entre diferentes opciones de colores para el mobiliario de cocina.*



## BAÑOS

Los baños se entregan con pavimento y paredes revestidas con acabado porcelánico. Cuentan con sanitarios en porcelana vitrificada, excepto los platos de ducha que son de material acrílico, y con grifería monomando de primera calidad en lavabos, baños y aseo. Las duchas incluyen mamparas y grifería empotrada en ambos baños.

El baño principal dispone de lavabo con mueble y espejo, mientras que el secundario y el aseo cuentan también con lavabo con mueble y espejo.

*\*Como parte de nuestro programa de personalización se podrá elegir entre diferentes opciones de colores para el suelo y azulejos en los baños.*





## CARPINTERÍA

La puerta de acceso principal a la vivienda es acorazada, con mirilla telescópica, bisagras antipalanca y cerradura de seguridad. Las puertas de paso interiores y los armarios empotrados son lisos.

Los armarios empotrados cuentan con interiores forrados, con estante maletero y barra para colgar.

La carpintería exterior es de PVC, con ventanas de doble acristalamiento con cámara de aire. En dormitorios y en los salones de las viviendas de planta baja, las persianas son enrollables eléctricas con tambucho tipo compacto.





## SOLADOS

En todas las estancias de la vivienda se instalará suelo laminado (*tarima*), excepto en baños y galerías, donde se colocará pavimento porcelánico. Los rodapiés serán lacados en color blanco.

Las terrazas de las plantas bajas se entregan impermeabilizadas y transitables, con acabado cerámico antideslizante, y las cubiertas planas se destinan a solárium con acabado mixto de césped artificial y pavimento cerámico antideslizante.

Las viviendas de planta baja dispondrán de jardín con césped artificial según diseño de proyecto. El pavimento porcelánico se utiliza también en zonas húmedas y terrazas o solárium.

*\*Como parte de nuestro programa de personalización se podrá elegir entre diferentes opciones de colores para el suelo.*



## INSTALACIONES

Las viviendas cuentan con fontanería bitérmica para lavadora y lavavajillas, instalación eléctrica según normativa con electrificación elevada y equipo de aerotermia individual para agua caliente sanitaria.

El aire acondicionado es por conductos (frío/calor) con máquinas incluidas y mandocentralizado, complementado con ventilación y renovación de aire interior.

Se incluye instalación de telecomunicaciones con tomas de televisión en salón, dormitorios y terrazas, preinstalación para carga de vehículo eléctrico y tomas USB tipo C en cocina, salón y dormitorio principal.

Las terrazas privadas y solárium incorporan luminarias para homogeneizar la fachada, y algunas viviendas cuentan con instalación fotovoltaica.

La edificación dispone de aislamiento en fachadas, cubiertas y ventanas para alcanzar **calificación energética "A"**.





## EXTERIORES

Las viviendas de planta baja dispondrán de jardín privado. Se incluyen piscinas comunitarias para adultos y piscina infantil, así como zonas comunes ajardinadas con acceso desde cada vivienda.

Se incorpora zona de juegos infantiles.

Cada vivienda dispondrá de plazas de aparcamiento exteriores.

TAYLOR WIMPEY DE ESPAÑA, S.A.U. se reserva el derecho de modificar o cambiar los materiales y modelos y distribución de dichas especificaciones y planos con el fin de mejorar el proyecto según criterio de los técnicos autores del proyecto.

\*Las imágenes y planos del proyecto son solo a efectos ilustrativos. Su contenido no constituye un contrato, parte de un contrato, ni una garantía.

\*\* La personalización de las viviendas ha de ajustarse a las opciones ofrecidas por la promotora y a los plazos de tiempo establecidos para la selección de los materiales, para no perjudicar el avance de la obra.

