

**MEMORIA DE CALIDADES**





## COCINAS

Las cocinas en **The Meadows** son abiertas y están equipadas con muebles altos y bajos de melamina acabados en tono roble trufa, y con encimera de la marca **Silestone** en marengo.

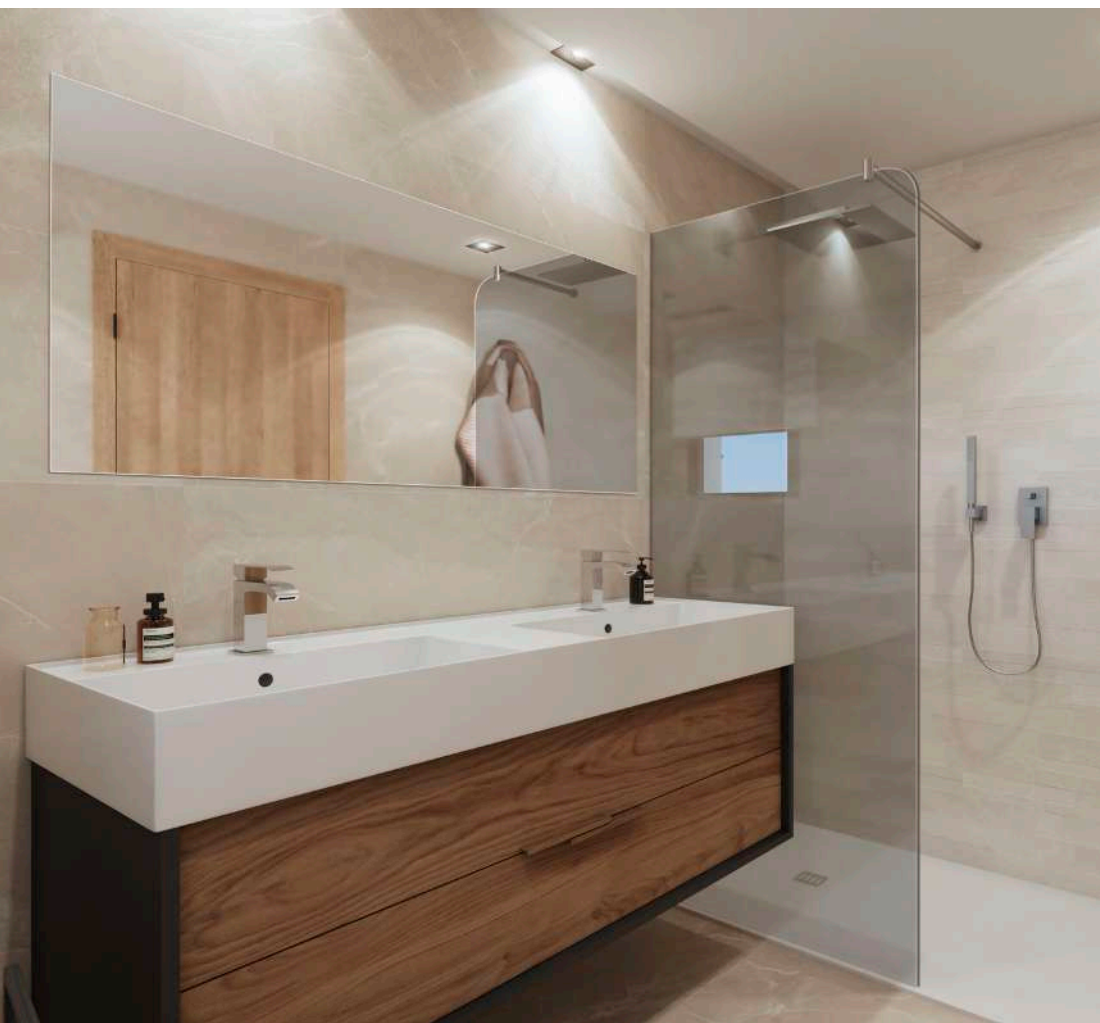
Se entregan con un paquete de electrodomésticos **Balay** o marca nacional que incluye: horno eléctrico, microondas, placa de inducción, campana extractora y lavadora. El frigorífico y lavavajillas se entregan panelados, integrados en el diseño. El fregadero es de un seno y grifo color negro.



## BAÑOS

Las viviendas cuentan con 2 baños completos, uno de ellos en-suite, así como también un aseo en planta baja. El baño principal tiene un mueble de 1,40cm de la marca **Jacob Delafon**, dos cajones y lavabo encastrado con de 2 senos, frente color roble quebec y armazón lacado en negro. El baño secundario y el aseo tienen un mueble de la misma marca, de 80cm y un seno, con frente y armazón en tono roble quebec. Todos con grifería de la marca **Tres** y espejos instalados sobre la zona de lavabos.

Los dos baños completos incluyen un plato de ducha imitación pizarra en color blanco y tamaño según proyecto, con mamparas fijas de cristal. Los inodoros en todos los baños son de diseño actual también de la marca **Jacob Delafon**. En los baños se ha realizado un diseño con combinaciones de alicatados porcelánicos texturizados de la marca **Saloni** en tonos arena.





## CARPINTERÍA INTERIOR

La puerta de entrada principal es acorazada con panelado interior de melamina de la marca **Finsa**, en color roble y manillas en color negro. Las puertas del interior de la vivienda son lisas y con el mismo acabado que la puerta de entrada, con las manillas y bisagras en color negro.

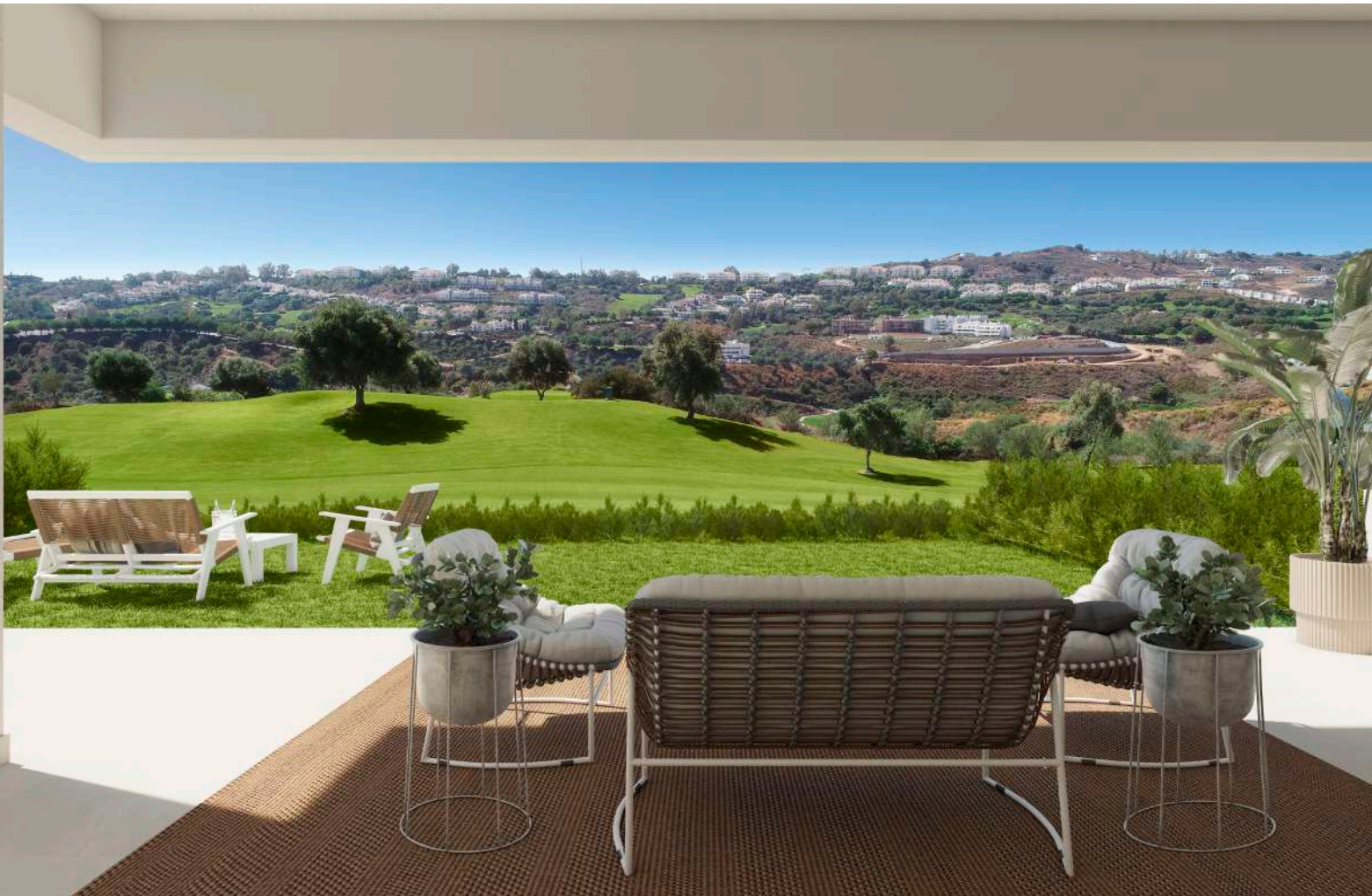
Los armarios son empotrados con puertas correderas, también en color roble. El interior de los armarios va revestido en melamina color lino cancún textil, con barra de colgar, balda maletero y cajoneras.

## CARPINTERÍA EXTERIOR

En los salones se han elegido puertas correderas de gran formato de la marca **STRUGAL** en color marrón con doble acristalamiento y vidrios anti-impacto que abren completamente los salones al exterior y a las impresionantes vistas panorámicas.

En los dormitorios, las ventanas son abatibles, también de la marca **STRUGAL** en color marrón y las persianas enrollables con accionamiento mecánico mediante motor incorporado en el tambor.





## SOLADOS

Para poder integrar todos los ambientes de la vivienda, se ha elegido para los suelos, una baldosa porcelánica de gran formato de la marca **Saloni** de 90x90cm en color arena y rodapié del mismo modelo.

Se completa el diseño integrando el mismo solado de gran formato de la misma marca y modelo, pero en su versión anti deslizante en las terrazas.

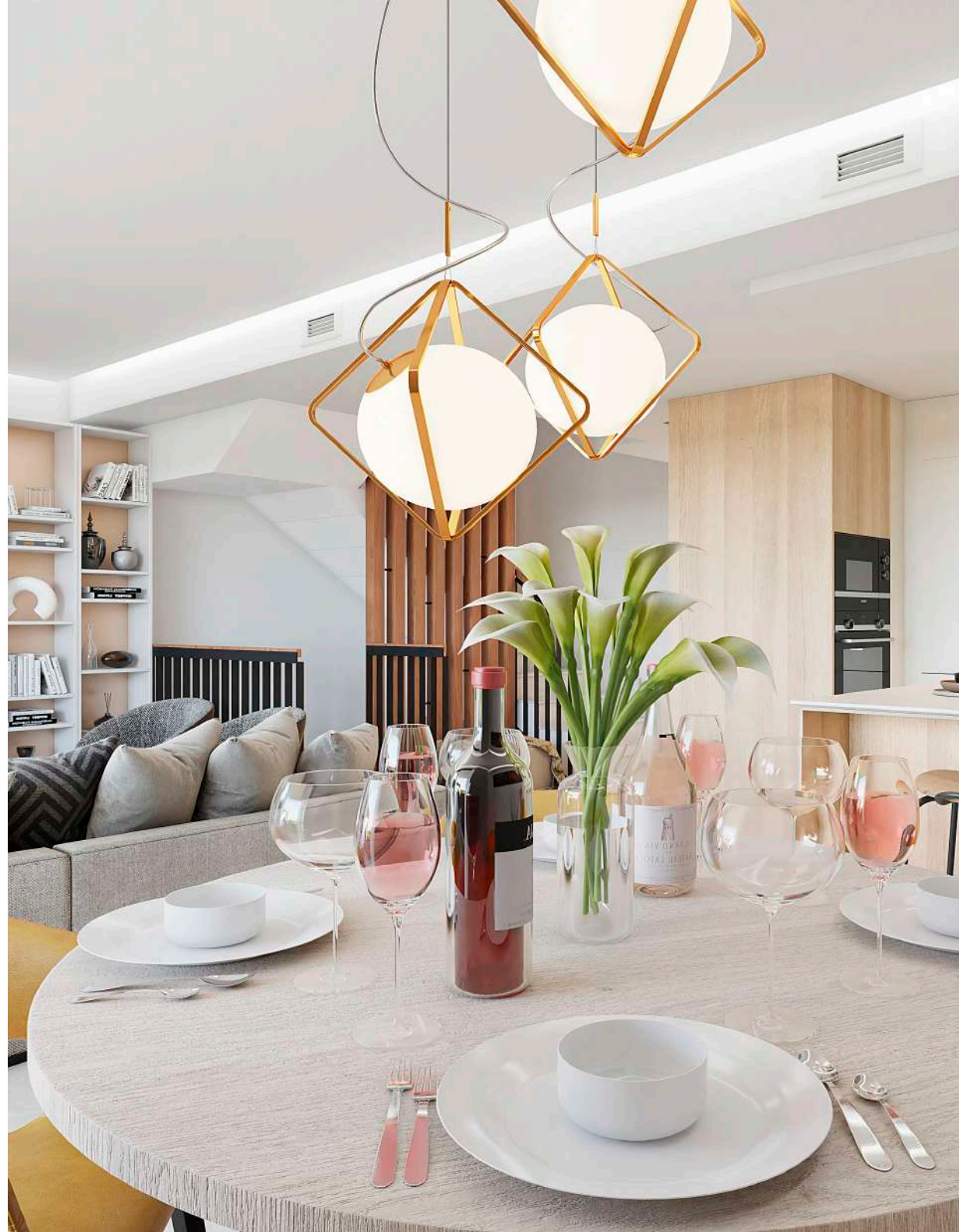
## INSTALACIONES

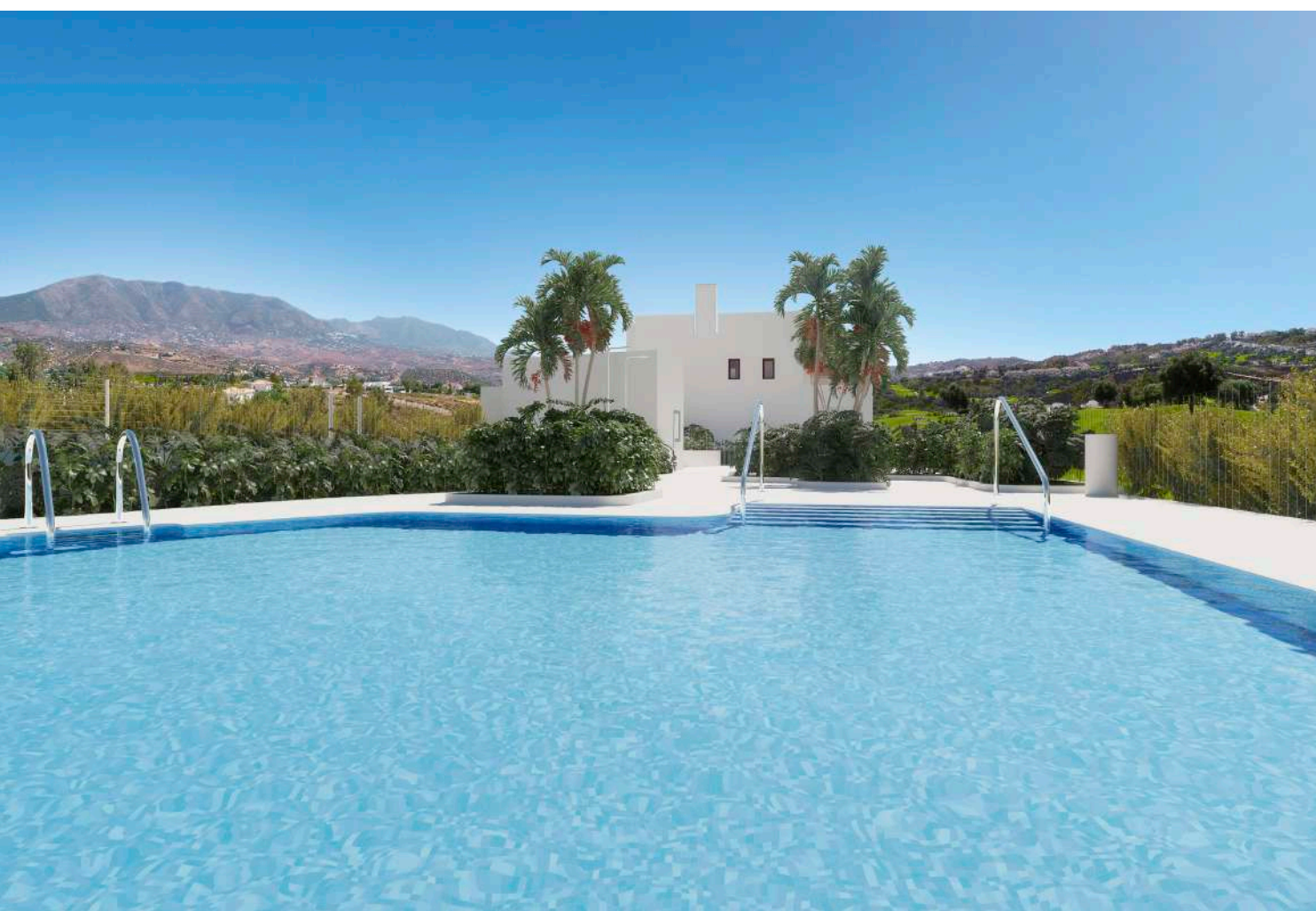
Todas las casas de **The Meadows** cuentan con un sistema bomba de calor, aire acondicionado frío-calor, a través de conductos por falso techo. También cuentan con instalación de ventilación mecánica según normativa vigente, para optimizar la calidad del aire en su interior.

Las viviendas cuentan con un **sistema de aerotermia** para la producción de agua caliente sanitaria individual. Así como producción de **energía eléctrica renovable** mediante instalación **fotovoltaica** comunitaria, para el autoconsumo parcial del edificio.

Se incluye un paquete de iluminación LED instalado según plano de detalle de cada vivienda. Los mecanismos de color antracita son de la marca **BJC**, y cuentan con puntos de carga USB de dispositivos en cocina y dormitorio principal y regulador de intensidad de luz en el salón. Fibra óptica y tomas de teléfono y TV con antena digital terrestre y antena parabólica en salón-comedor y dormitorios.

La edificación cuenta con el aislamiento de fachadas, cubiertas y ventanas necesaria para obtener la alta **calificación energética "A"**.





## EXTERIORES

Todas las viviendas de **The Meadows** tendrán acceso a una piscina comunitaria con zona de solárium. Así como iluminación y amplias zonas ajardinadas equipadas con sistema de riego por goteo.

Los jardines de uso privativo se entregan con tierra vegetal, jardinería básica y sistema de riego.

Cada vivienda dispondrá de un garaje independiente en planta sótano, con puerta motorizada seccionable y acceso directo a la vivienda mediante escalera interior. Al garaje se accede por una entrada común con puerta motorizada con mando a distancia.



TAYLOR WIMPEY DE ESPAÑA, S.A.U. se reserva el derecho de modificar o cambiar los materiales y modelos y distribución de dichas especificaciones y planos con el fin de mejorar el proyecto según criterio de los técnicos autores del proyecto.

\*Las imágenes y planos del proyecto son solo a efectos ilustrativos. Su contenido no constituye un contrato, parte de un contrato, ni una garantía.

