

MEMORIA DE CALIDADES

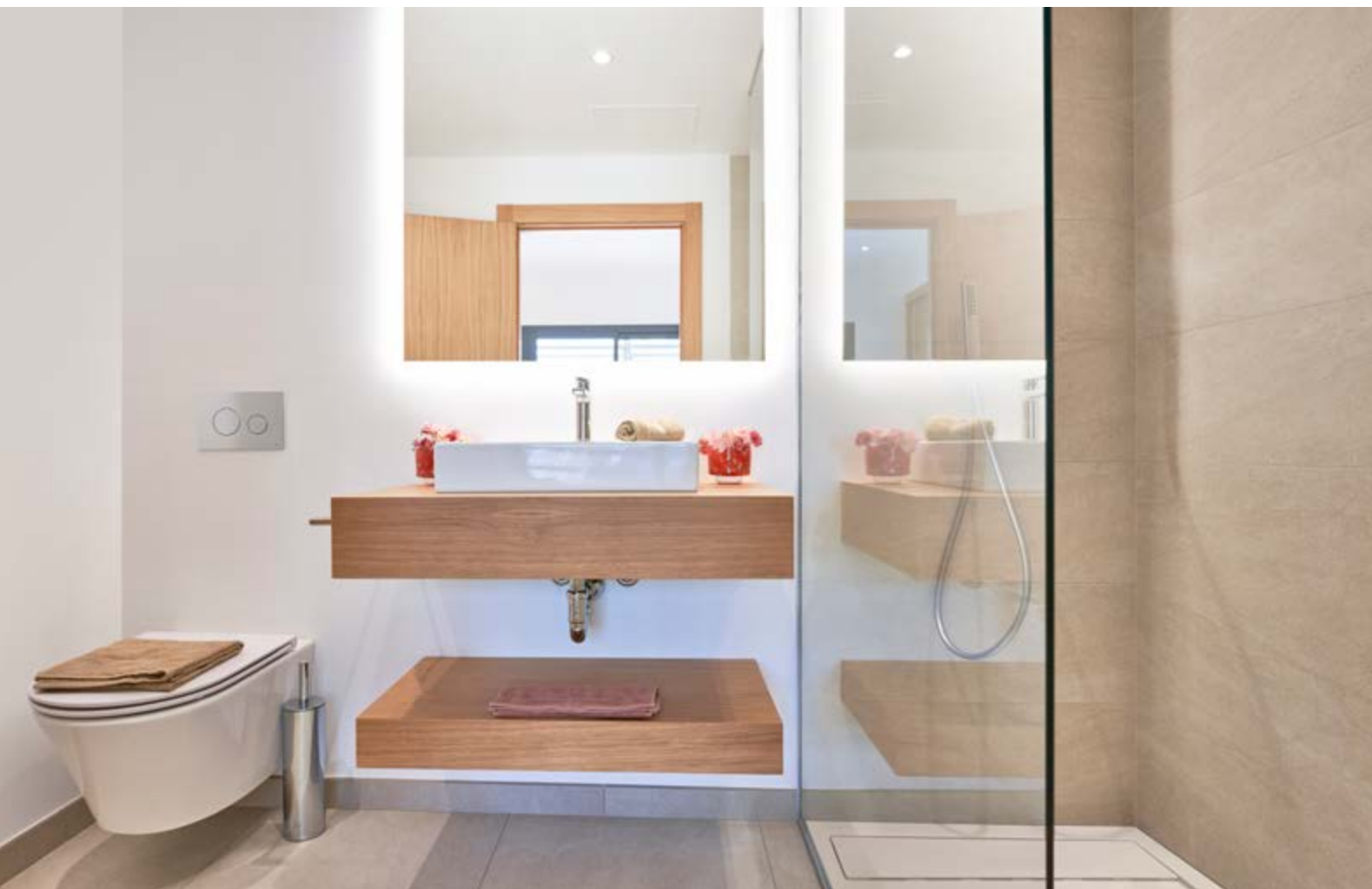


COCINAS

Las cocinas de **Ses Salines** se integran a la perfección en el diseño de las viviendas. Equipadas con muebles bajos laminados en color Magnolia mate, y con encimeras y y frente cocina de **Silestone** en color claro.

Todas las cocinas tienen incorporado un paquete de electrodomésticos marca **Bosch** que incluye: horno, placa de inducción y campana extractora. El fregadero de acero inoxidable de un seno y grifería monomando vertical de la marca **Tres**.





BAÑOS

El baño principal cuenta con una doble balda suspendida de madera en color roble con lavabo porcelánico de sobre encimera. El segundo baño se entrega con un mueble de la marca **Visobath**. Con encimera y lavabo encastrado.

Con el fin de maximizar tanto la comodidad como la estética de los baños, se ha optado por incluir una grifería empotrada en las duchas, de la marca **Tres**, modelo *Class*. La grifería en los lavabos de ambos baños es de la marca **Tres**, modelo monomando *Class*. Además, el plato de ducha es a nivel con mampara de cristal.

Inodoro suspendido de la casa **Jacob Delafon**, modelo *Rodin* + en baño principal y con tanque a suelo y cisterna empotrada en baño secundario.

CARPINTERÍA INTERIOR

La puerta de acceso principal a la vivienda es de seguridad acorazada, en su interior con un panel en roble a juego con el resto de carpintería de madera de la vivienda.

Las puertas de paso interiores de rechapado en color roble natural y barnizado en su color con cerradura magnética. Los armarios empotrados serán también en roble natural y puertas hasta techo, vestidos con estante mailetero, barra perchero y acabado interior en melamina.





CARPINTERÍA EXTERIOR

Con respecto a la carpintería exterior, las ventanas y vidrieras cuentan con rotura de puente térmico y tienen un acabado lacado en color gris antracita, RAL7016.

En los dormitorios, las persianas son de aluminio lacado en color verde abeto, RAL6009.

Las barandillas de las terrazas y porches en acero inoxidable AISI 304 en color Negro.

Toda la vivienda cuenta con un doble acristalamiento aislante, con luna de seguridad en los ventanales de los salones.





SOLADOS

Para todas las estancias de la vivienda se ha escogido la misma baldosa porcelánica, de la marca **Saloni**, modelo *Petralava* acabado mate y en un formato de 60x60cm, siendo los rodapiés de la misma marca y modelo.

En las terrazas de las viviendas se continuará con el mismo modelo en su versión antideslizante. Y en los baños, el alicatado en zona húmeda con la misma baldosa creando de tal manera una estancia armónica y uniforme en formato de 30x60cm.

INSTALACIONES

Cada vivienda cuenta con un sistema de climatización por bomba de calor tipo aire-aire a través de fan coils integrados en falsos techos y distribución a través de rejillas con tecnología *Inverter* y regulación de climatización por estancia.

Se incluye un paquete de iluminación de focos LED de muy bajo consumo energético en toda la vivienda.

Sistema de aerotermia para la producción de agua caliente sanitaria.

Se incluyen tomas de teléfono y de TV-TDT-SAT en salón y dormitorios. Así como antena de TV terrestre y parabólica de DOS polaridades.





EXTERIORES

Las zonas exteriores comunitarias cuentan con piscina con ducha e iluminación, así como zonas ajardinadas con sistema de riego. Sistema de iluminación con reloj temporizador para las zonas exteriores y piscina.

En las plantas bajas, la separación de jardines de uso privativo será mediante seto de jardinería.

Cada vivienda se entrega con una plaza de parking en superficie, con preinstalación para recarga de vehículo eléctrico en cada plaza de aparcamiento. Así como también un trastero individual en planta sótano.



TAYLOR WIMPEY DE ESPAÑA, S.A.U. se reserva el derecho de modificar o cambiar los materiales y modelos y distribución de dichas especificaciones y planos con el fin de mejorar el proyecto según criterio de los técnicos autores del proyecto.

*Las imágenes y planos del proyecto son solo a efectos ilustrativos. Su contenido no constituye un contrato, parte de un contrato, ni una garantía.

