

**MEMORIA DE CALIDADES**





## COCINAS

La cocina viene amueblada y equipada con horno, placa de inducción y campana extractora de la marca **Siemens**.

Los muebles bajos de la cocina tienen puertas lacadas en color claro acabado mate, con encimera y frente cocina de **Silestone**. El fregadero es de acero inoxidable de un seno, la grifería es de la marca **TRES**.



## BAÑOS

El baño principal contará con un mueble de madera, suspendido de doble cajón y acabado roble; encimera y doble seno con grifería empotrada de la marca **TRES**, así como un doble espejo retroiluminado. El inodoro será suspendido de **Ideal Standard** color blanco modelo Tesi y pulsador de la marca **TECE**.

Se ha optado por incluir una grifería empotrada en las duchas de la marca **TRES**, que vienen con plato de ducha a nivel y mampara de cristal. El revestimiento de pared en la ducha será el modelo Eukalypt Vector Crema Miel 40x120cm de la marca **Saloni**, las otras paredes del baño serán pintadas.

El baño secundario, en planta piso, contará con las mismas características excepto en cuanto al lavabo que será de un solo seno, grifo y espejo.

En planta baja, el aseo de cortesía se entregará con encimera de madera sin mueble, lavabo de sobre encimera más espejo y grifería de **TRES**.



## CARPINTERÍA INTERIOR

La puerta de acceso principal a la vivienda es acorazada. Las puertas de paso interiores serán de madera natural rechapada de roble.

Los armarios empotrados serán de iguales características, con puertas hasta el techo, vestidos con estante maletero, barra perchero y acabado interior en melamina.

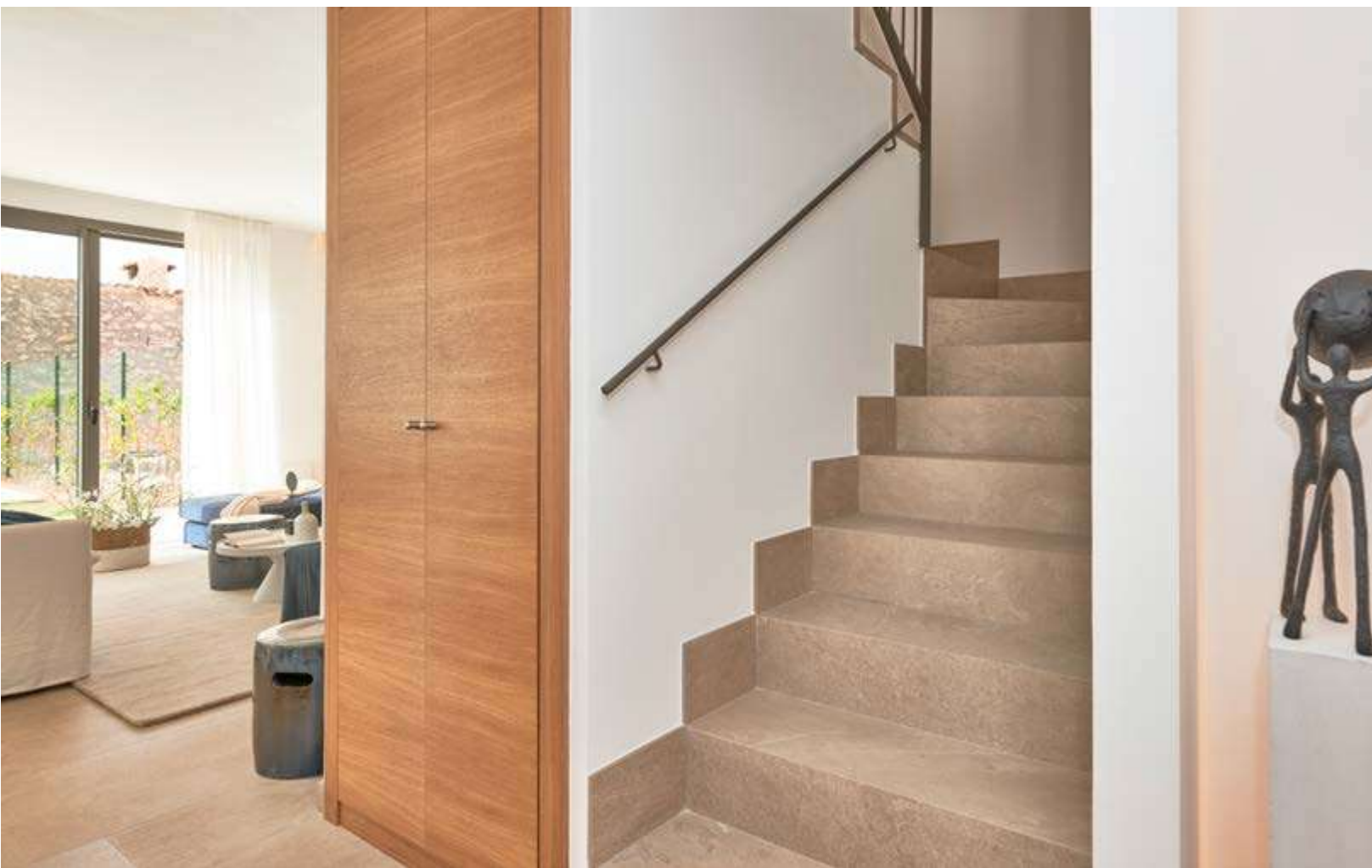


## CARPINTERÍA EXTERIOR

La vivienda dispone de ventanas y vidrieras en aluminio con rotura de puente térmico y acabado en color antracita.

Buscando la máxima comodidad de nuestros clientes, las persianas enrollables de aluminio del salón son motorizados. Las habitaciones cuentan con persianas mallorquinas.





## SOLADOS

Para todas las estancias interiores de la vivienda en planta baja, así como la escalera de acceso a planta piso se ha escogido la misma baldosa porcelánica de la marca **Saloni**, modelo Ardesia Avorio, de gran formato 120x60cm, siendo la misma en la terraza en acabado antideslizante.

En las estancias de la planta piso, incluyendo los baños, se ha escogido el modelo Eucalypt Miel, formato 20x120cm, también de la marca **Saloni**.

## INSTALACIONES

Cada propiedad cuenta con un sistema de aerotérmica con una capacidad de acumulación de 200 litros para la producción de agua caliente sanitaria. Además, la **calefacción por suelo radiante** desde otra planta aerotérmica independiente garantiza el máximo confort.

Su hogar también dispone de una agradable climatización a través de un sistema Split oculto en falsos techos y difusión por rejillas.

Los mecanismos son de la marca **Schneider Electric**, en color blanco. Se instala tomas de teléfono y de TV-TDT-SAT en el salón y todos los dormitorios, así como una antena de TV terrestre y la preinstalación para una antena parabólica.



## EXTERIORES

Cada vivienda se entrega con una piscina para uso privado e iluminación.

Los jardines se preparan con tierra vegetal, jardinería básica, red de riego y separación mediante seto de jardinería.





\*TAYLOR WIMPEY DE ESPAÑA, S.A.U. se reserva el derecho de modificar o cambiar los materiales y modelos y distribución de dichas especificaciones y planos con el fin de mejorar el proyecto según criterio de los técnicos autores del proyecto.

\*\*Las imágenes y planos del proyecto son solo a efectos ilustrativos. Su contenido no constituye un contrato, parte de un contrato, ni una garantía.

