

DESCRIPTIF DE CONSTRUCTION



CUISINES

Les cuisines ont été conçues avec des meubles hauts et bas offrant une grande capacité de rangement en accord avec l'atmosphère du salon, en combinant le coloris gris clair « sarela » des meubles avec des plans de travail et des crédences coordonnés d'après le projet.

De même, les cuisines sont équipées d'appareils électroménagers de grande marque, dont un réfrigérateur intégré, un four électrique et un micro-ondes en colonne, une plaque vitrocéramique, une hotte aspirante, un lave-vaisselle, un lave-linge et un évier à un bac avec robinetterie de marque **Tres** de première qualité.



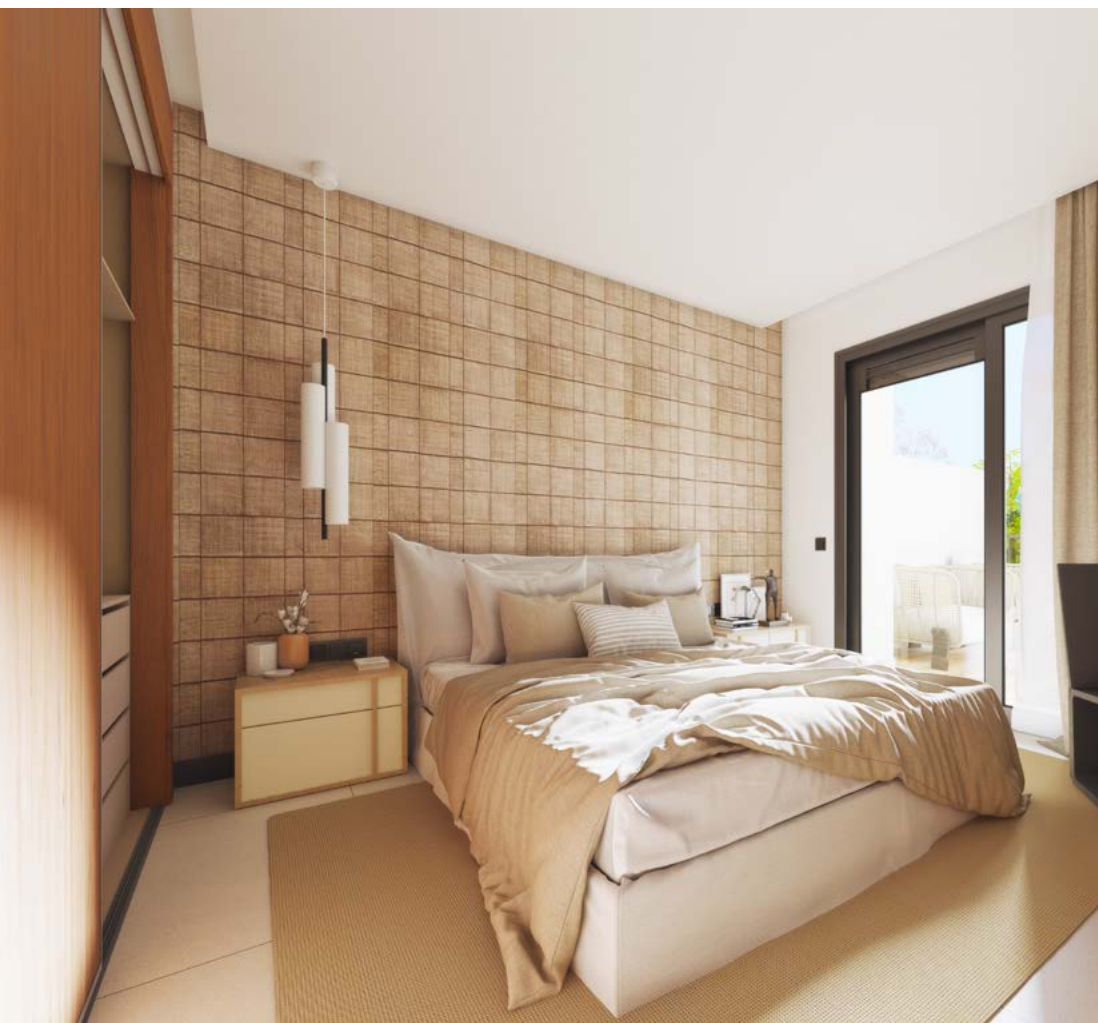
SALLES DE BAIN

Les deux salles de bain combinent des carreaux de céramique de la marque **Saloni** conformes au niveau de finition du logement.

Les deux salles de bain comprennent des WC de la marque **Jacob Delafon**, de grands receveurs de douche (150x80cm) en résine imitation grès coloris blanc de la marque **Saloni**, et des meubles avec lavabo double vasque dans la salle de bain principale et simple vasque dans la salle de bain secondaire, avec robinetterie de la marque **Tres** dans les deux salles de bain.

Miroirs installés dans les deux salles de bain. Les douches sont livrées avec des parois en verre fixes installées.





MENUISERIE

La porte d'entrée principale du logement est blindée, avec un panneau intérieur de coloris et texture identiques aux autres portes du logement.

Toutes les portes intérieures et les portes des placards sont lisses, en coloris chêne. Les placards disposent d'un revêtement coloris Lin Cancún, et les finitions comprennent penderie, étagère supérieure et tiroirs.

Dans le salon, les logements sont équipés de fenêtres coulissantes en aluminium anodisé noir, avec double vitrage et verre anti-impact.

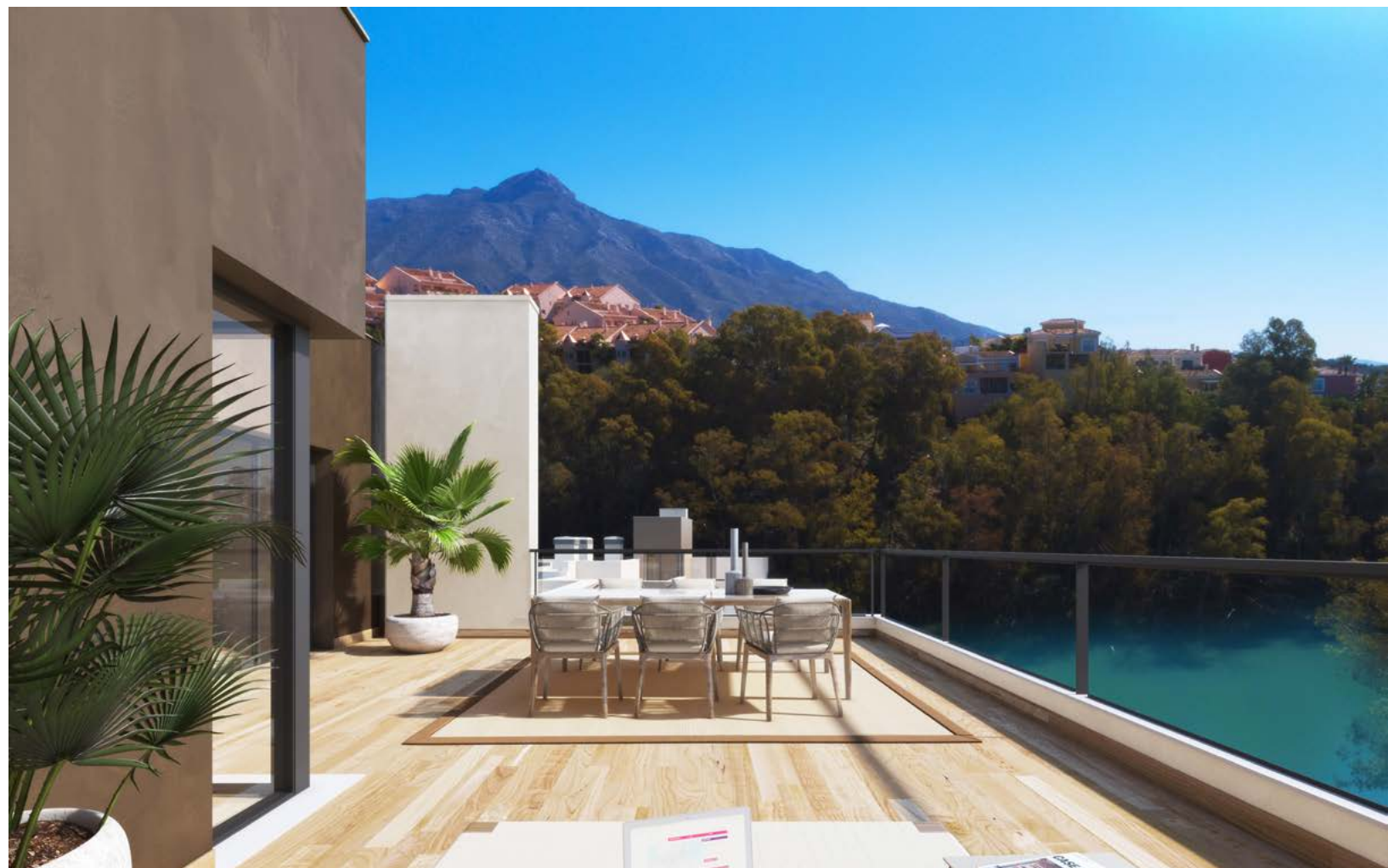
Pour le reste des pièces, nous avons choisi des fenêtres oscillo-battantes en aluminium anodisé coloris noir avec volets roulants motorisés dans le même matériau, coloris noir.



PAVEMENTS

Nous avons sélectionné pour l'intégralité du logement un élégant revêtement de sol continu en dalles de céramique haut de gamme grand format (90x90cm), coloris pierre naturelle de la marque **Saloni**, d'après le projet, complété par des plinthes en MDF de 15cm de hauteur, coloris noir.

Pour la terrasse, nous avons choisi un revêtement de sol antidérapant en céramique avec des dalles de 20x120 cm imitation chêne, combiné à une frise décorative réalisée avec des dalles antidérapantes en céramique de 30x60 cm, coloris naturel, d'après le projet.



INSTALLATIONS

Chaque logement dispose d'un système individuel de climatisation chaud-froid, installé par des gaines situées dans le faux plafond, et d'une ventilation mécanique pour optimiser la qualité de l'air intérieur.

Les logements sont livrés avec un bloc d'éclairage LED installé, d'après le plan détaillé du projet, des prises USB pour recharger les appareils électroniques dans la cuisine et la chambre principale, et des prises de télévision et téléphone dans le salon-salle à manger, les chambres et la cuisine. Antenne numérique terrestre et antenne parabolique installées.

Les logements incluent également un système de production d'eau chaude par panneaux solaires pour une plus grande efficacité énergétique, soutenue par un chauffe-eau électrique.

Le bâtiment dispose de l'isolation des façades, des toits et des fenêtres nécessaire pour obtenir l'excellent **classement énergétique «B»**.





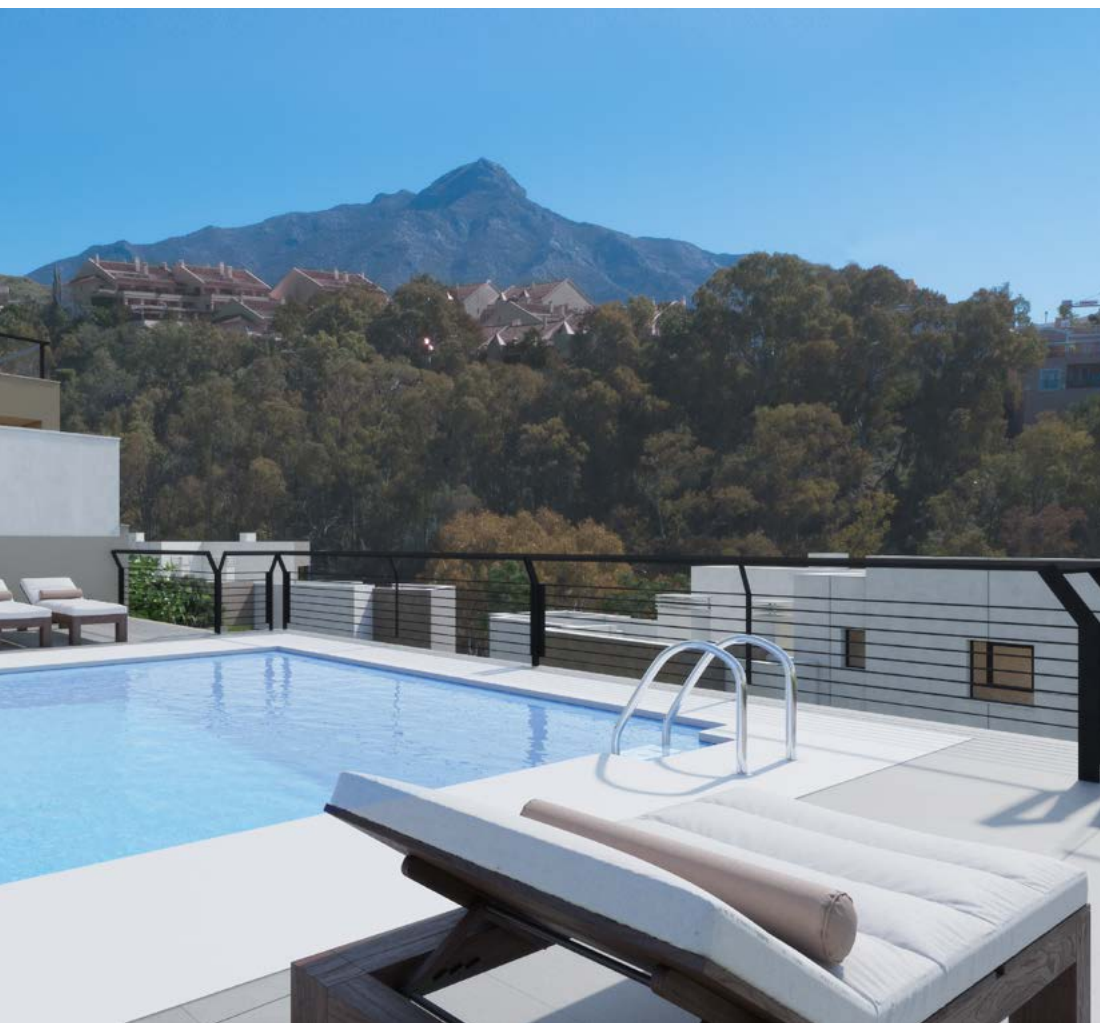
EXTÉRIEURS

Design et intimité s'associent dans cette nouvelle résidence équipée d'une entrée piétonne unique avec interphone vidéo et d'un accès pour les véhicules avec portail motorisé à ouverture télécommandée.

Chaque niveau de construction comprend également une piscine commune panoramique avec solarium, des toilettes et des douches pour le confort des propriétaires, ainsi que des espaces communs paysagés avec éclairage et système d'irrigation automatique.

Chaque logement dispose d'une place de stationnement privée et d'un débarras, situés dans le sous-sol commun (les attiques comptent deux places de stationnement). Chaque place privée est également équipée de la préinstallation nécessaire à une borne de recharge pour véhicules électriques, en option.

Chaque bâtiment compte un ascenseur pour 6 personnes, spécialement conçu pour l'accessibilité confortable des personnes à mobilité réduite.





TAYLOR WIMPEY DE ESPAÑA S.A.U.
se réserve le droit de modifier ou de remplacer
les matériaux, les modèles et l'aménagement
des spécifications du projet, à la discrétion
des techniciens qui ont conçu le projet.