

BAULEISTUNGSBESCHREIBUNG



KÜCHE

Um den Eindruck von Weitläufigkeit zu unterstreichen ist die Küche offen zum Wohn-/Essbereich und der Terrasse gestaltet. Dadurch entsteht ein großzügiger, vom Tageslicht durchfluteter Wohnraum.

Die Küche ist mit Ober- und Unterschränken mit laminierten Fronten in Weiß und einem Edelstahlspülbecken eingerichtet. Die Arbeitsplatte der Marke **Silestone** ist ebenfalls weiß.

Darüber hinaus gehören ein Induktionskochfeld, Backofen und Edelstahldunstabzugshaube zur Ausstattung.



BÄDER

Höchsten Komfort bieten die Duschen mit bodengleicher Duschtasse und Duschwand aus Glas.

Das Waschbecken ist auf einem Hängeschrank mit Doppeltür und Waschtischplatte installiert. Alle Armaturen der Marke **Teka** (oder vergleichbare Marke) sind verchromt, die Duschbrause ist an einer Wandstange installiert.

Außerdem verfügen die Bäder über Stand-WCs der Marke **Ideal Standard** in Weiß. Im Hauptbad das Modell Connect oder ein vergleichbares Modell, im Gästebad das Modell Connect Space oder ein vergleichbares Modell.

Deckenhoch mit Keramikfliesen geflieste Wände unterstreichen die Eleganz der Badausstattung.





INNENAUSBAU

In weiß gehaltene Innentüren betonen den Eindruck von Helligkeit in der gesamten Wohnung.

Dieser Stil setzt sich auch bei den Einbauschränken fort, die mit der gleichen Oberflächenoptik wie die Innentüren gestaltet sind. Die Einbauschränke sind vollständig mit Melaminplatten ausgebaut, inklusive Kofferfach und Kleiderstange.

Alle Beschläge für Aufhängungen sind aus rostfreiem Stahl oder mattsilbernem Aluminium. Alle Klinken, Schlösser und Griffe sind aus demselben Material.





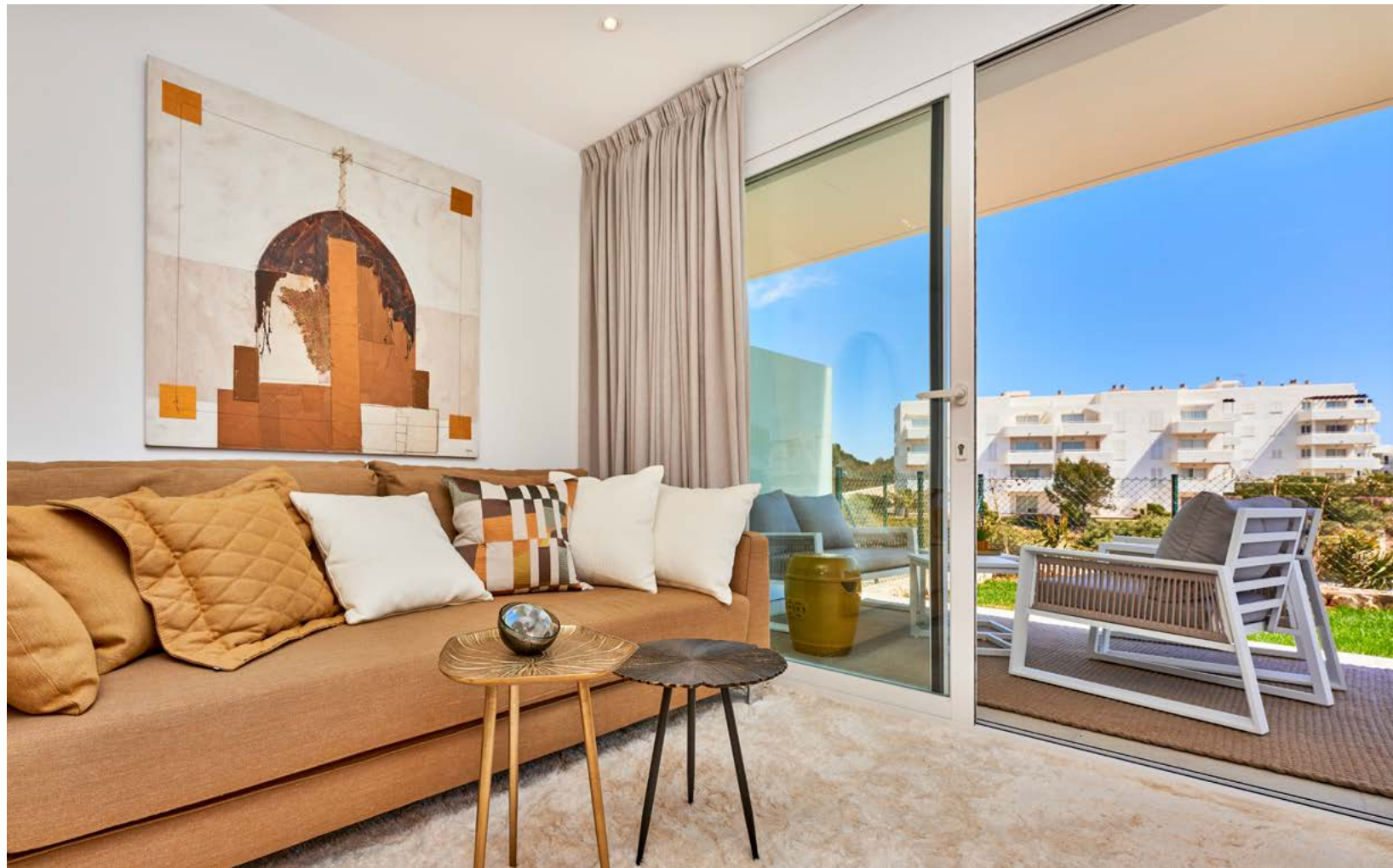
AUßENAUSBAU

Alle Fenster und Terrassentüren des Apartments sind aus weißlackiertem Aluminium.

Die Wärmebrückenunterbrechung und isolierende Doppelverglasung garantieren ein komfortables Wohngefühl.

An den Schlafzimmerfenstern sind zusätzlich lackierte Aluminiumfensterläden installiert.

Außerdem sind die Terrassentüren im Wohnzimmer mit Sicherheitsglas ausgestattet.



FUSSBÖDEN

In allen Innenräumen sind großformatige Porzellanfliesen verlegt.

Für die Terrassen und Veranden wird ein vergleichbares Modell in rutschfester Ausführung verwendet.



INSTALLATIONEN

Die Apartments sind mit einer komfortablen Split-Klimaanlage mit Luft-Luft-Wärmepumpe und Wandgeräten ausgestattet. Darüber hinaus ist ein Inverter-Kompressor mit hoher Energieeffizienz installiert.

In allen Wohnungen erfolgt die Warmwassererzeugung durch eine Wärmepumpe mit 110-Liter-Speicher.

In der ganzen Wohnung sind LED-Strahler in der Deckenabhängung angebracht. Nur im Hauswirtschaftsraum ist eine Wandleuchte installiert.

Das Wohnzimmer und die Schlafzimmer verfügen über Telefon- und TV-TDT-SAT-Anschlüsse. Die Wohnung ist zusätzlich an eine terrestrische Antenne und eine Parabolantenne mit acht Polaritäten angeschlossen.



TAYLOR WIMPEY DE ESPAÑA, S.A.U., behält sich das Recht vor, Materialien, Modelle und Einsatz der beschriebenen Leistungen und Pläne im Sinne einer Verbesserung nach Ermessen der Bauplanungsverantwortlichen zu ändern oder auszutauschen.



AUSSENBEREICHE

Weitläufige, gemeinschaftlich nutzbare Gartenanlagen machen diese Wohnanlage besonders attraktiv. In den Gartenbereichen befinden sich auch zwei schön angelegte Gemeinschaftspools, die beide jeweils mit Duschen und Beleuchtung ausgestattet sind.

Zu jeder Wohnung gehören außerdem ein PKW-Stellplatz und ein Abstellraum im Tiefgeschoss.



